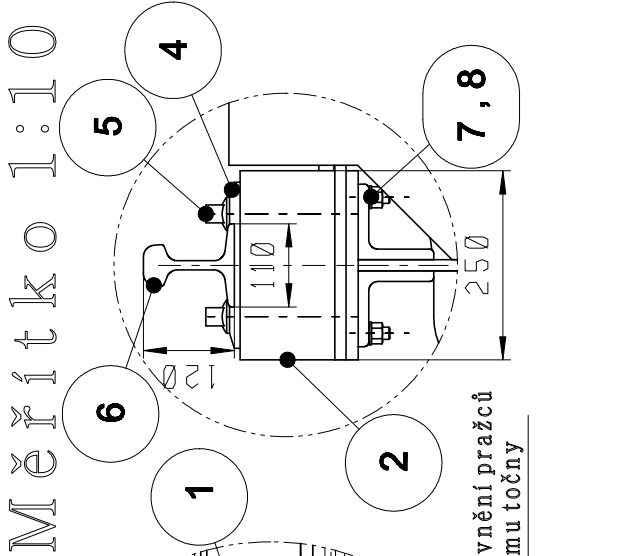
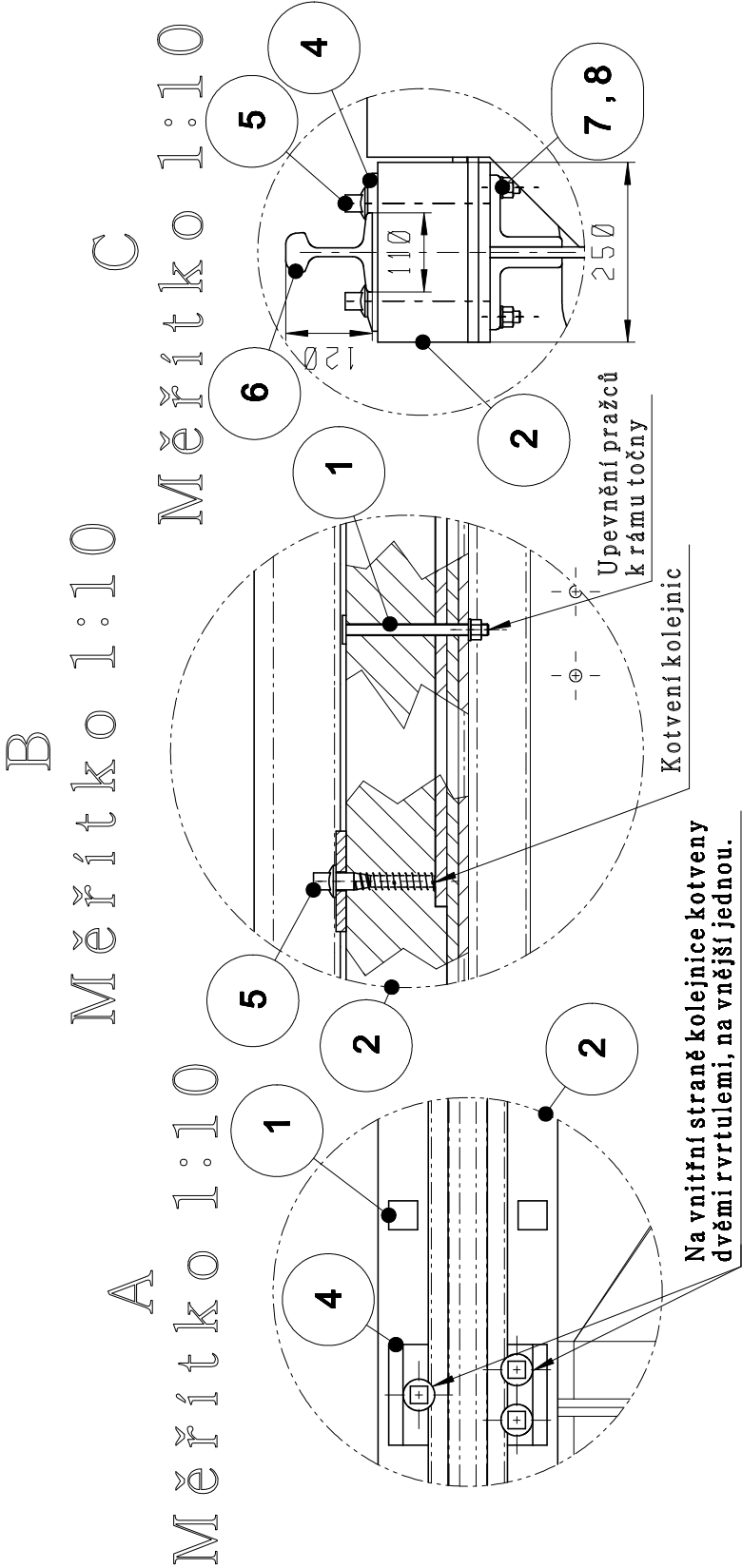
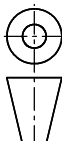


Pozn.:
-Pražce uzpůsobit podle nosníku točny (výšková a prostor pro nýty), poté impregnovat.
-Délku a typ kolejnic přizpůsobit aktuálnímu stavu okolního kolejíště.



40	Podložka 16	ČSN 02 1740							8
40	Matice M16	ČSN 02 1401							7
2	Kolejnice - 14,53m	Stávající			430	860			6
120	Vrtule R1								5
40	Podkladnice	Stávající			2,4	96,-			4
									3
12	Pražce - 250x140x2500		dřevo - dub			370,-	740,-		2
40	Upevňovací šroub M16xX	Podle stavajících							1
Ks.	Název - Rozměr	Polotovar	Mat. kon.	Mat. vých.	č. hm.	hr. hm.	Číslo výkresu	Poz.	
VYPRACOVAL Ing. Jan Valach		ZMĚNA		DATUM		PODPIS			
KONTROLOVAL Ing. Jan Bouška									
MATERIÁL		DATUM VYHOTOVENÍ							
		8/2023							
TOLEROVÁNÍ DLE ISO 8015		Přesnost ISO 2760						SPOLEČNOST ADECO spol. s r.o. Česká Třebová	
ROZMĚR, POLOTOVAR									
Číslo snímku		CELKOVÁ ČISTÁ HMOTNOST (kg)		NÁZEV		Kolejtočnice			
		1700,-							
METODA ZOBRAZOVÁNÍ		MĚŘÍTKO		ČÍSLO VÝKRESU		1627.9			
		1:50, 1:10		POČET LISTŮ					
									

SPOLEČNOST		ADECO spol. s r.o.	
		Česká Třebová	
NÁZEV		Kolej točnice	
ČÍSLO VÝKRESU		1627.9	
POČET LISTŮ		LIST ČÍSLO	